



EASTRUM, SKOALLESTRJITTE 5

VRAAGPRIJS € 285.000,- K.K.



Telefoon: 0511—469 048
Website: www.linkmakelaars.nl



Kom heerlijk rustig en landelijk wonen te Eastrum, genieten van de natuur!

Wij mogen deze recent gerenoveerde en gemoderniseerde woning met o.a. prachtig vrij uitzicht, ruime tuin en dubbele garage te huur aanbieden.

In 2023 is deze traditioneel gebouwde half vrijstaande woning geheel en vakkundig aangepakt. De woning verkeert in nieuwstaat en is goed geïsoleerd.

Je kunt hier rustig en vrij wonen met uitzicht over de weilanden maar toch op slechts 5 minuten van de binnenstad van Dokkum. De woning is gelegen bovenop de terp in het centrum van het dorp.

Zowel in de dubbele garage (ca. 45 m²) als op het ruime achtererf is volop parkeergelegenheid voor meerdere auto's.

Dorp en omgeving

Het dorp Eastrum (Oostrum) ligt ten (noord)oosten van de stad Dokkum op zo'n 4 kilometer afstand. Hier kun je terecht voor de dagelijkse boodschappen.

De dorpskern ligt aan de Heechswei net ten noorden van het Dokkumergrootdiep. De Oostrumer Opvaart ligt nabij de dorpskern en verbindt de wateren Dokkumergrootdiep en Zuider Ee met elkaar. Aan het Dokkumergrootdiep ligt bij Dokkum het recreatiegebied Schreiershoek. Het gemoedelijke dorp telt ongeveer 190 inwoners.

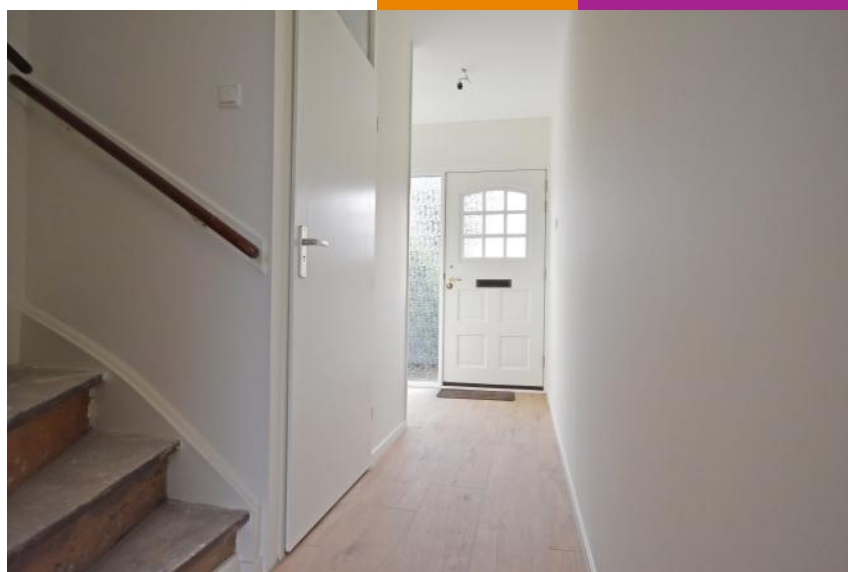
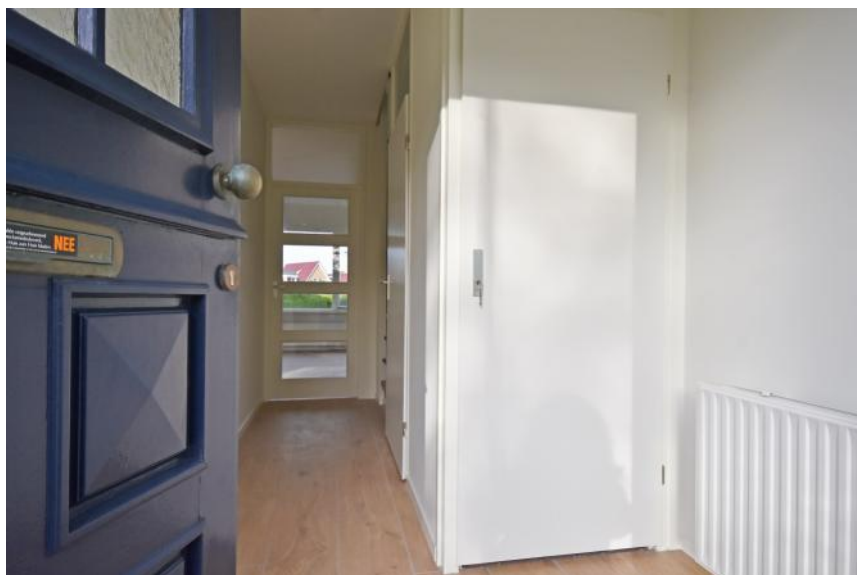






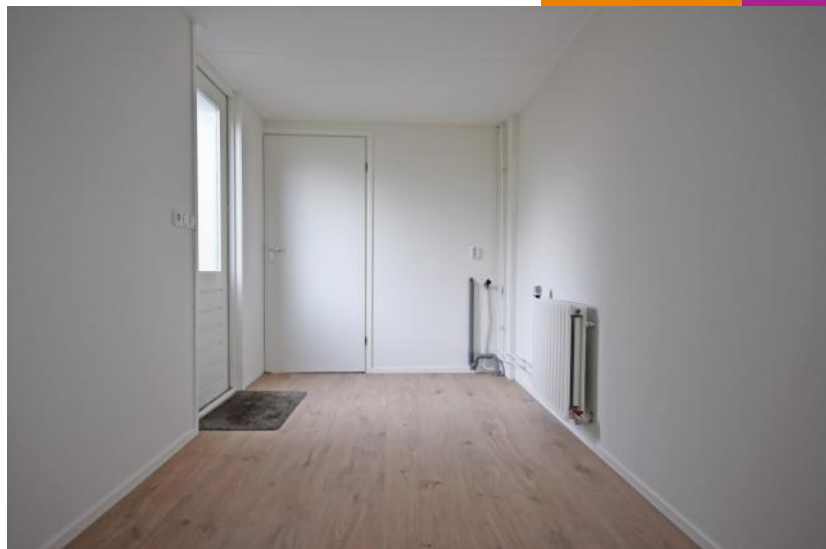
Begane grond: voor-entree, hal, vrijdragend toilet met fonteintje, zonnige woonkamer met trapkast, half open keuken met moderne hoekopstelling voorzien van diverse inbouwapparatuur, ruime uitpandige bijkeuken met witgoed-aansluiting en achter-entree.

De gehele begane grond is voorzien van prachtig keramisch parket.









1e verdieping: overloop, 3 slaapkamers waarvan 2 met bergruimte, moderne badkamer met douche, vrijdragend toilet en wastafelmeubel.

2e verdieping: vlizotrap naar ruime bergzolder (stahoogte).













Telefoon: 0511—469 048
e-mail: info@linkmakelaars.nl
Website: www.linkmakelaars.nl



Telefoon: 0511—469 048
e-mail: info@linkmakelaars.nl
Website: www.linkmakelaars.nl