

# NIEUWBOUW 2x 2<sup>1</sup> KAP WONINGEN DE SLINKE SUMAR

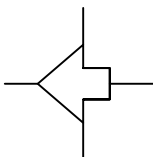


BOUWBEDRIJF  
**SWART**  
SINDE 1899



SUMAR

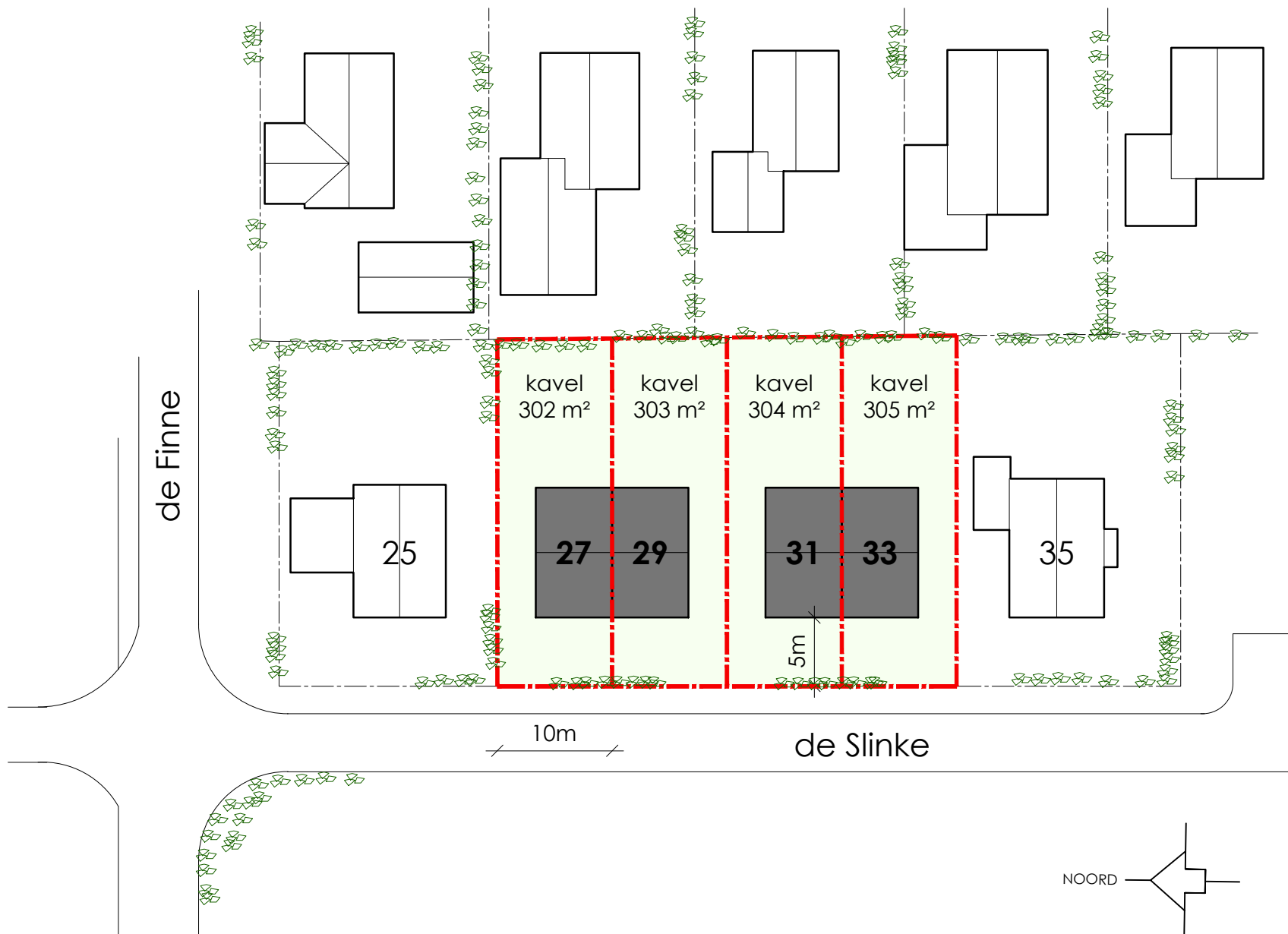
NOORD



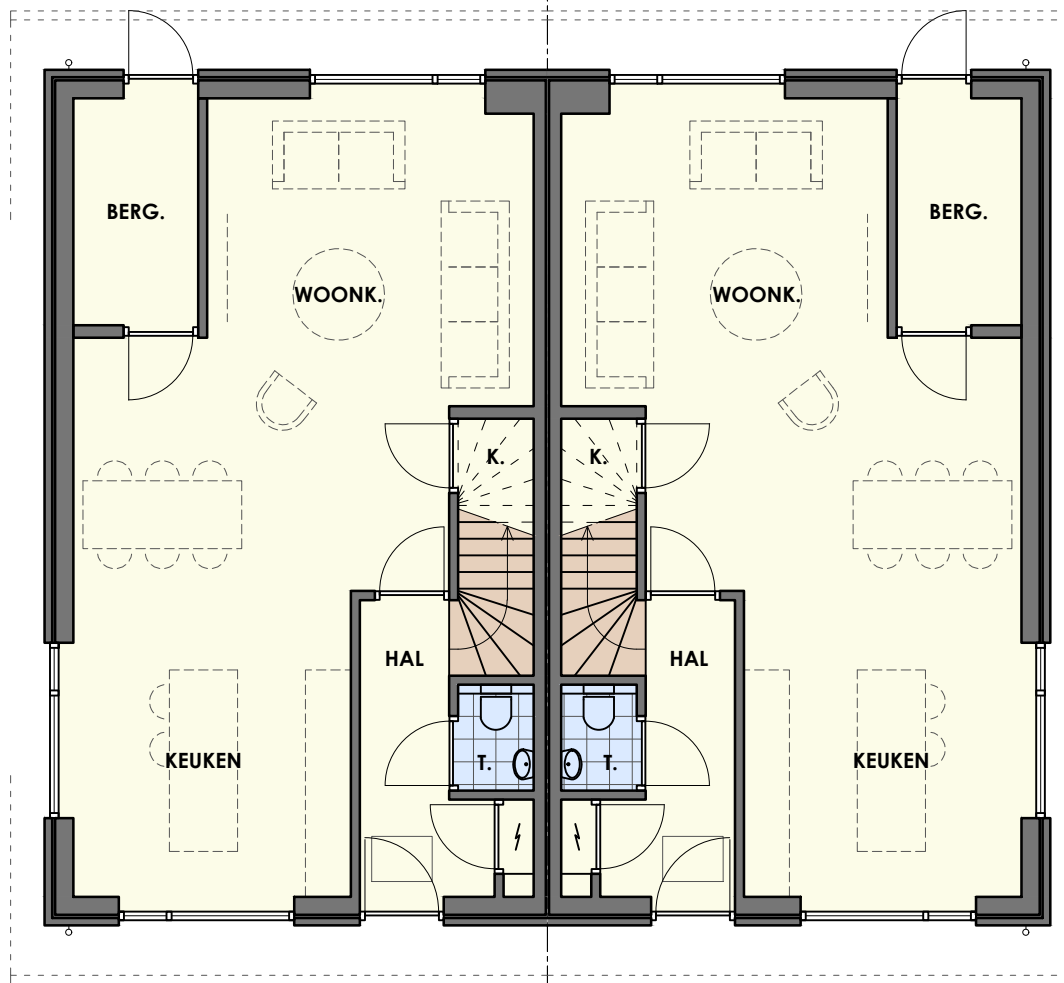
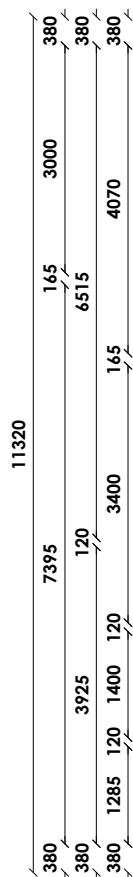
**BOUWLOCATIE**



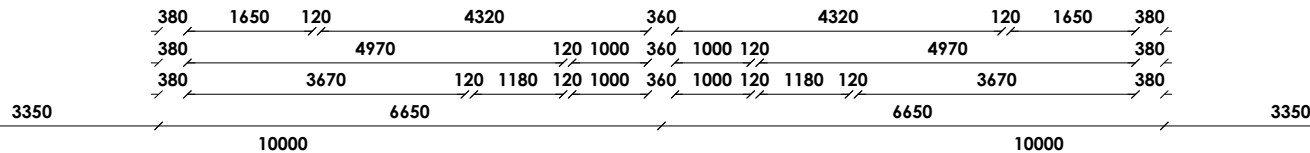
**BOUWLOCATIE**

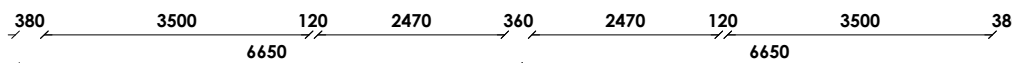
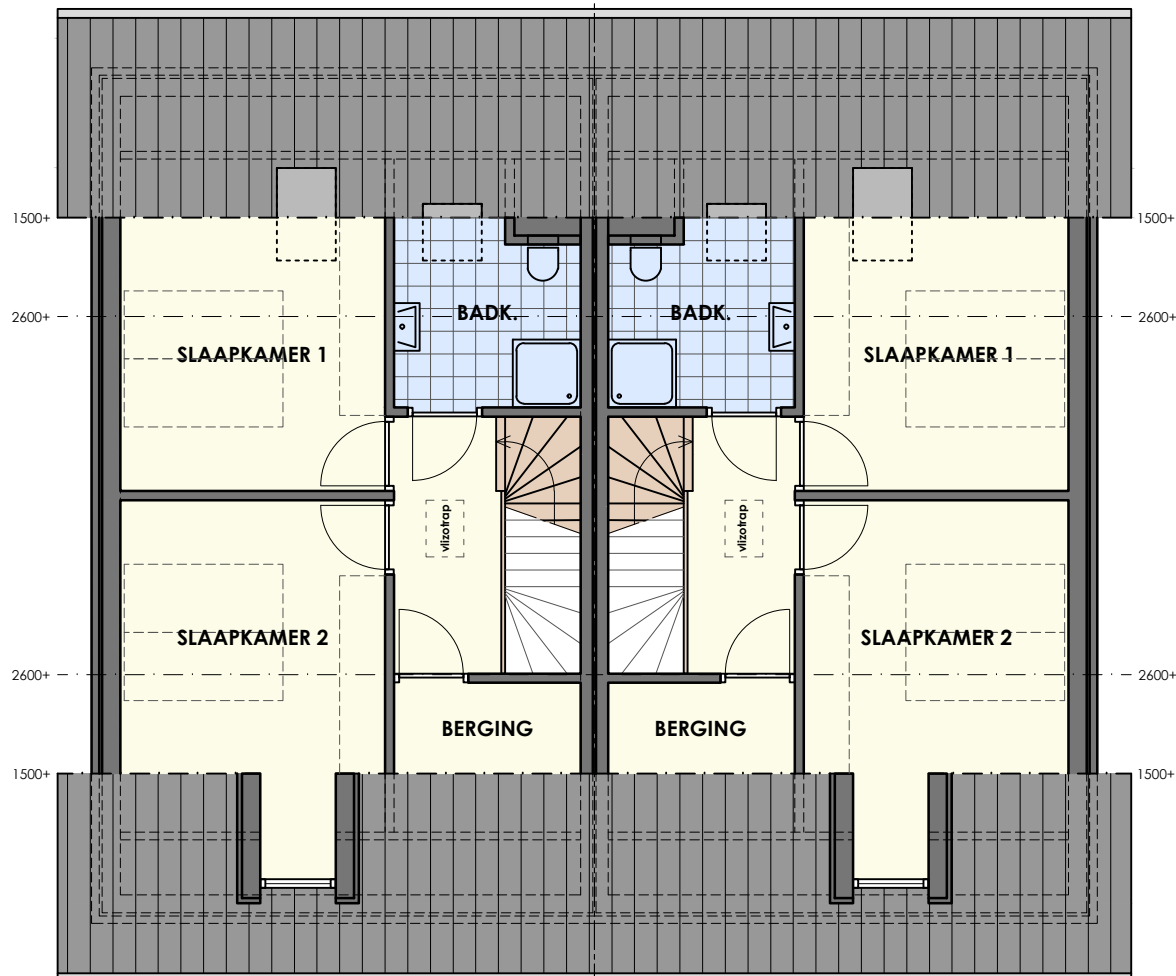
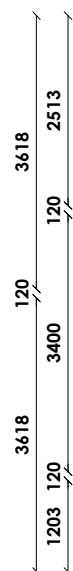


erfgrens



PER WONING:  
BRUTO VLOEROPPERVLAK  
109 m<sup>2</sup>  
  
BRUTO INHOUD  
462 m<sup>3</sup>



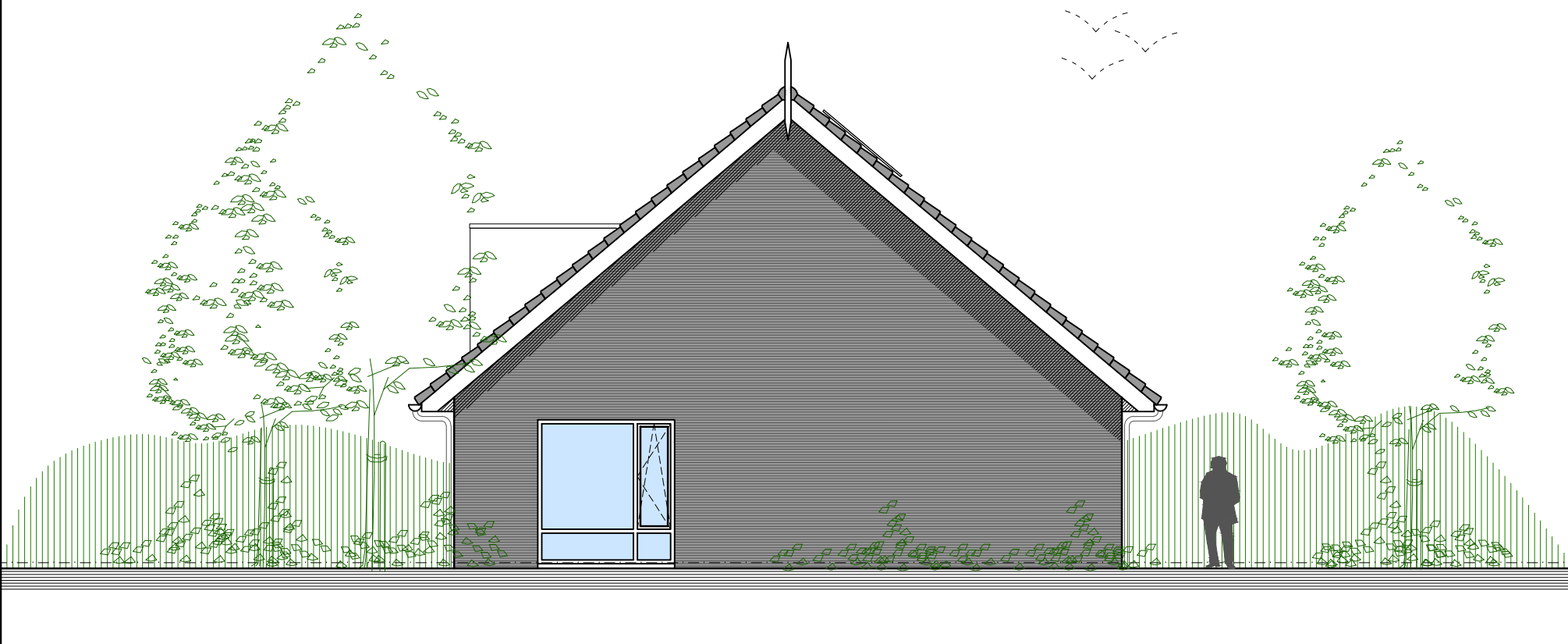


PER WONING:  
BRUTO VLOEROPPERVLAK  
109 m<sup>2</sup>  
  
BRUTO INHOUD  
462 m<sup>3</sup>



**VOORGEVEL**



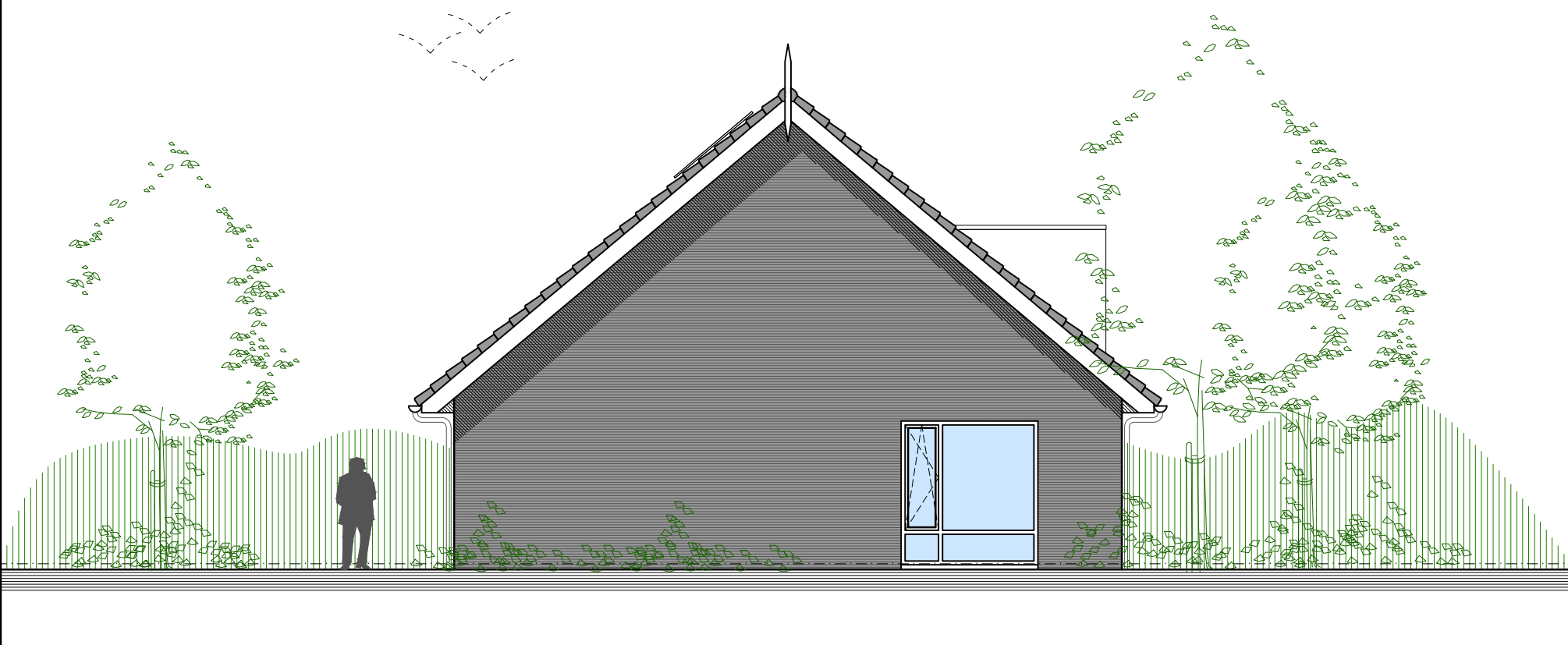


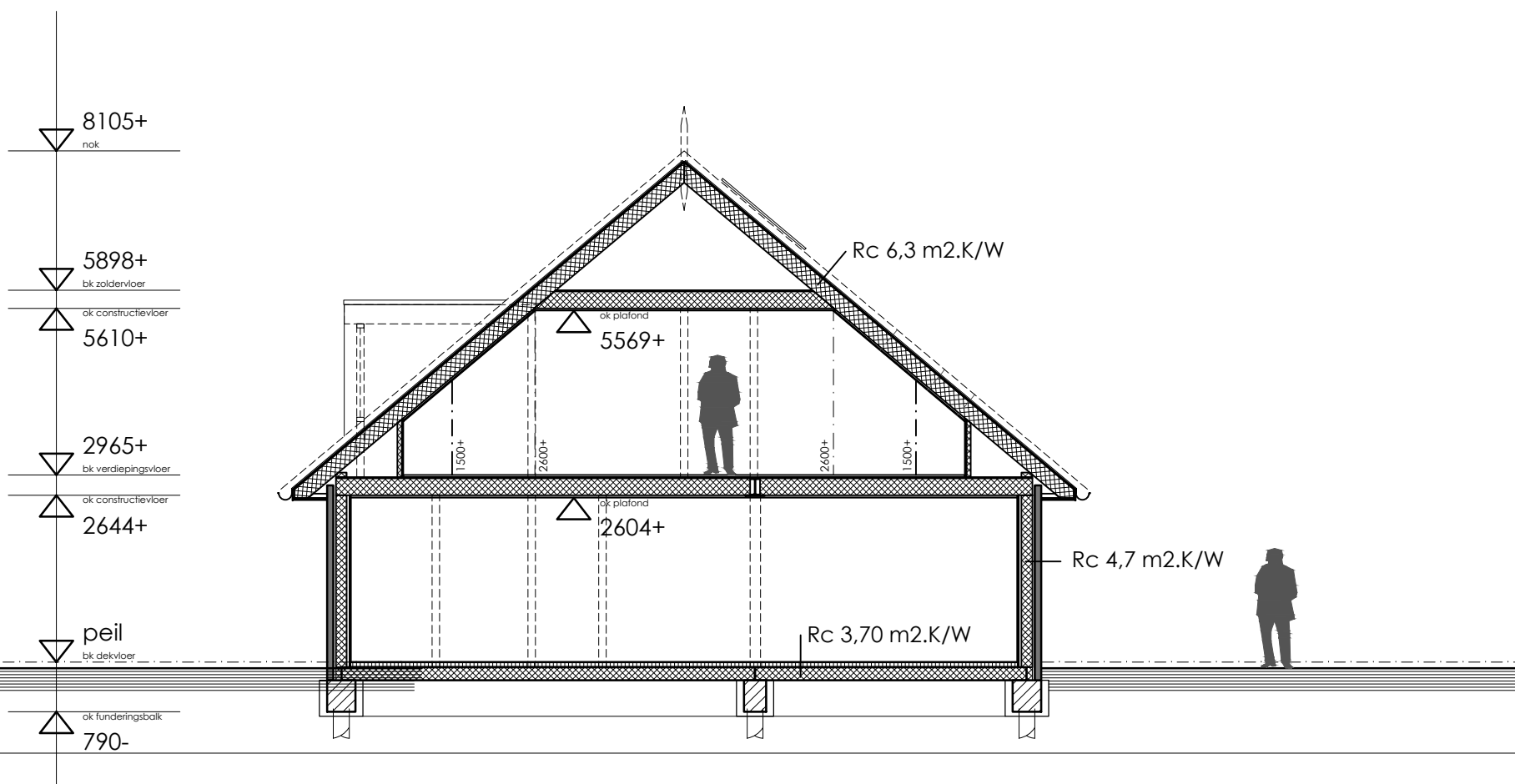
**RECHTER ZIJGEVEL**

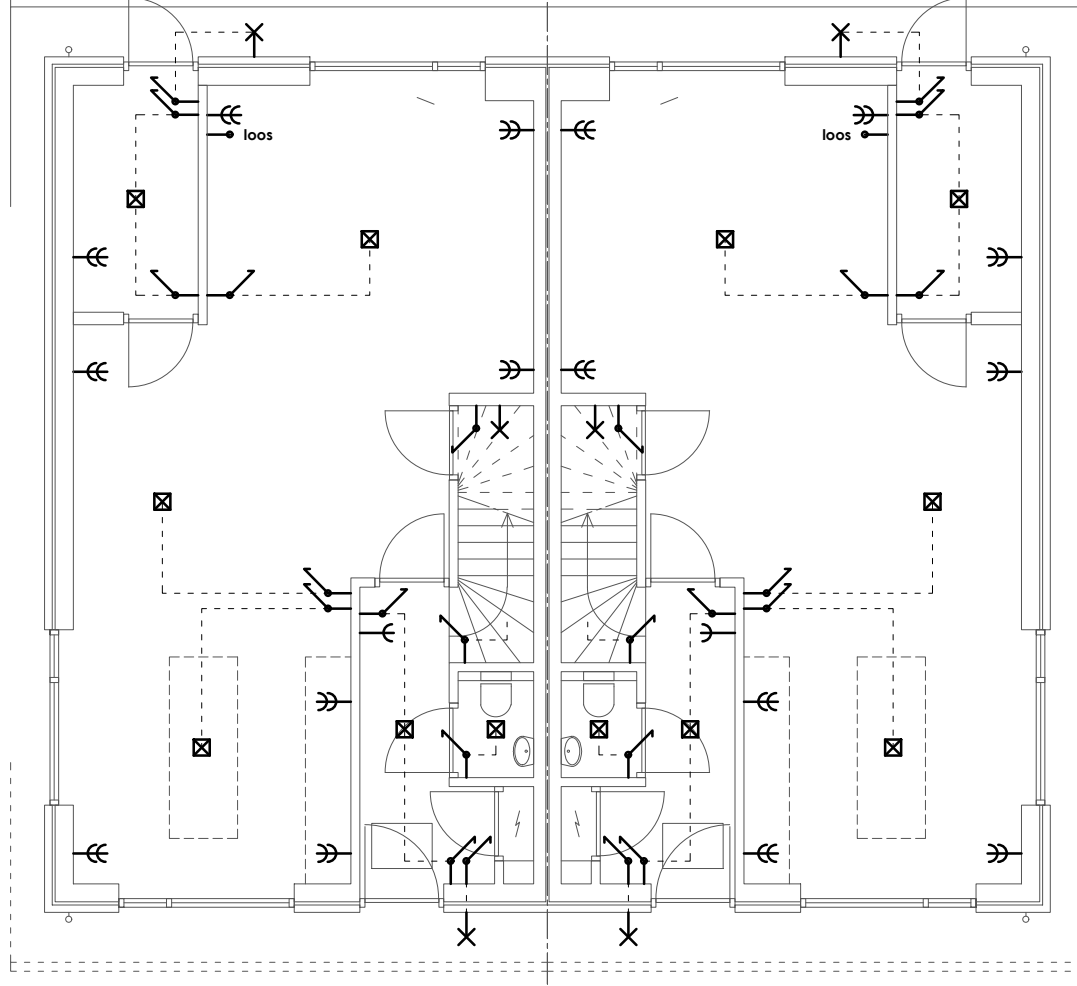


**ACHTERGEVEL**

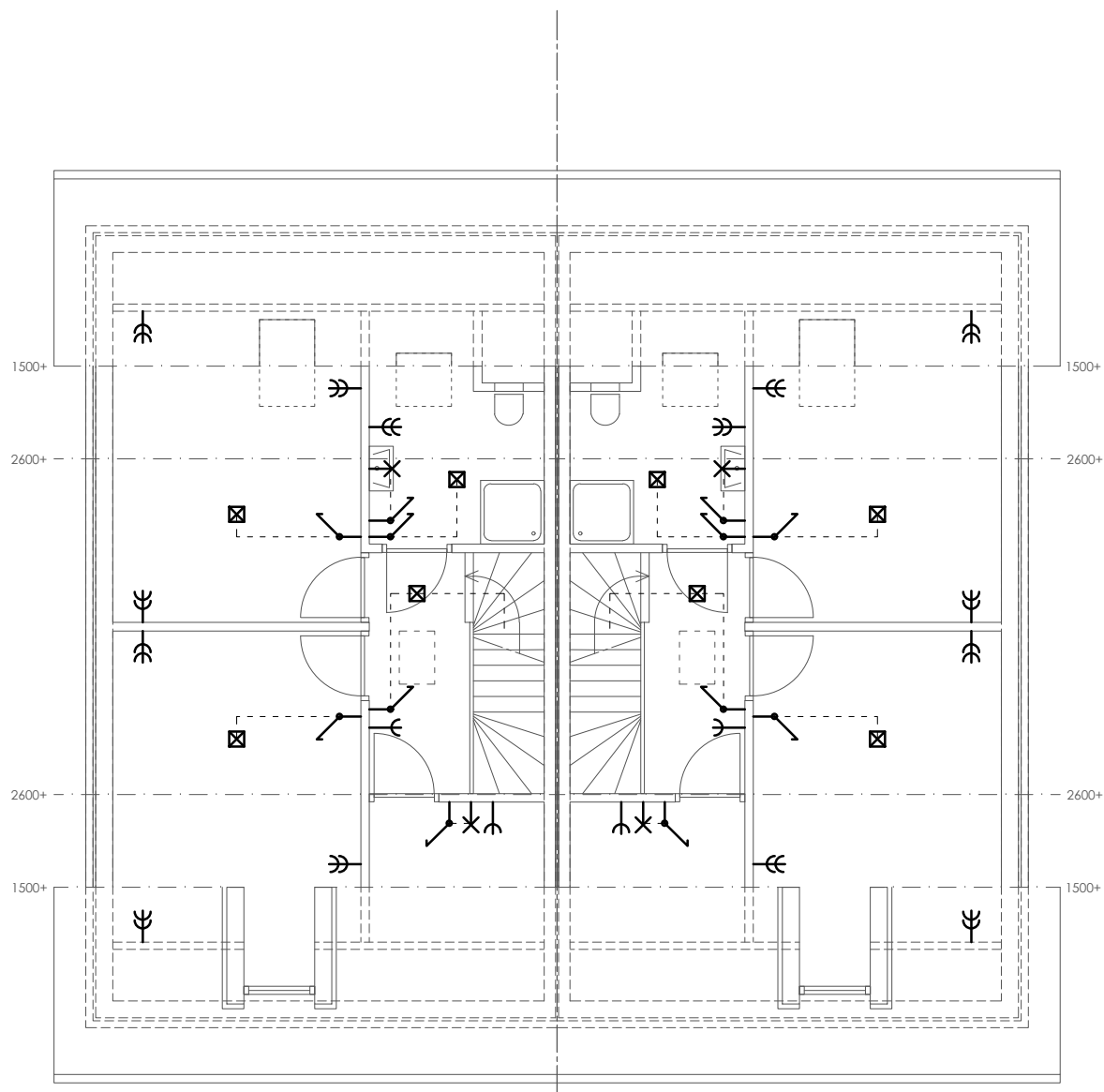


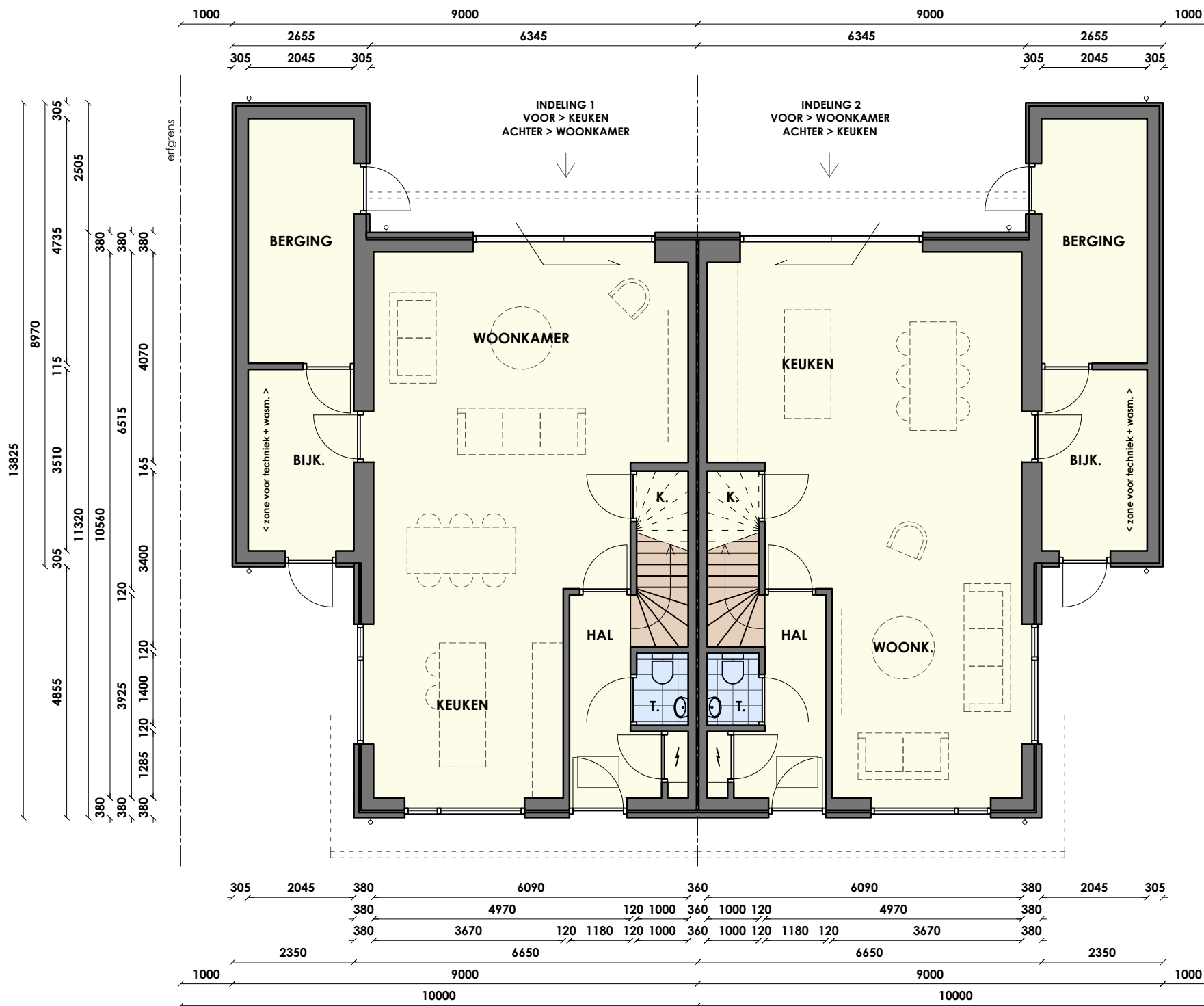




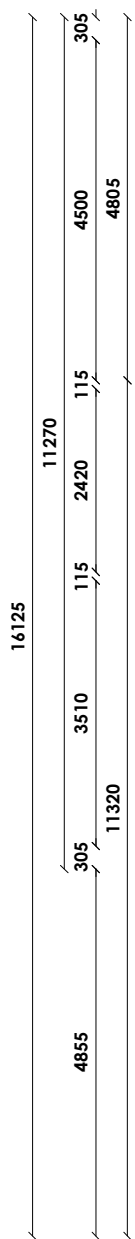


# ELECTRA - BEGANE GROND



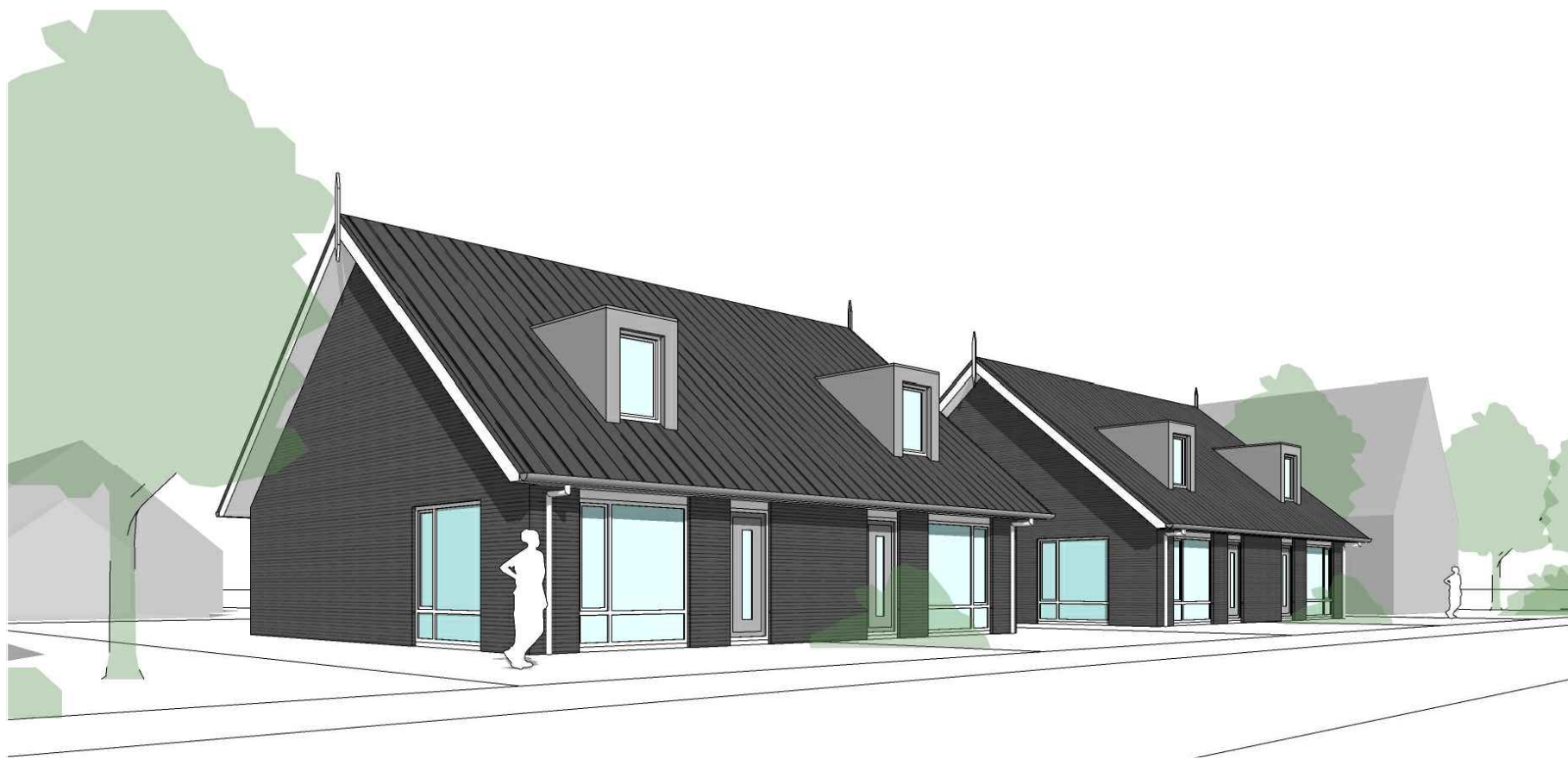


**OPTIE: BIJKEUKEN / BERGING**



BIJ OPTIE BENEDEN SLAPEN:  
 - OPTIONEEL INDELING VERDIEPING LATEN VERVALLEN

# OPTIE: BENEDEN SLAPEN

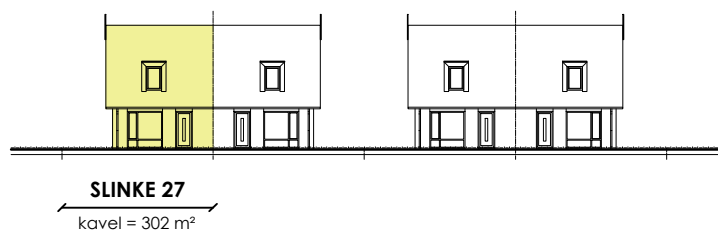


**IMPRESSIE**





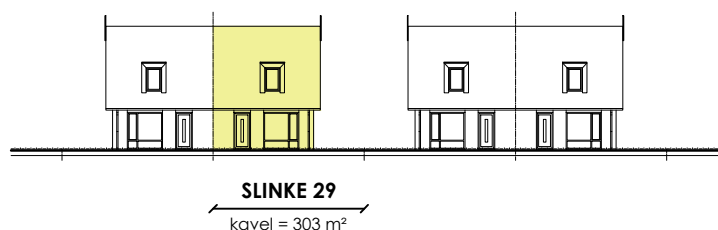




**BASIS WONING:** € 399.000,- V.O.N.

**MEERPRIJS - OPTIE 1  
BERGING / BIJKEUKEN  
+ STELPOST TEGELWERK & SANITAIR \*** + € 38.850,- V.O.N.

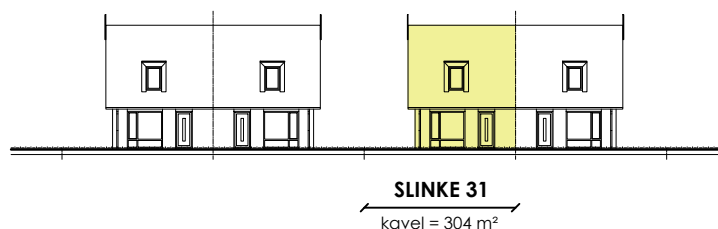
**MEERPRIJS - OPTIE 2  
BENEDEN SLAPEN  
+ STELPOST TEGELWERK & SANITAIR \*** + € 68.600,- V.O.N.



**BASIS WONING:** € 399.000,- V.O.N.

**MEERPRIJS - OPTIE 1  
BERGING / BIJKEUKEN  
+ STELPOST TEGELWERK & SANITAIR \*** + € 38.850,- V.O.N.

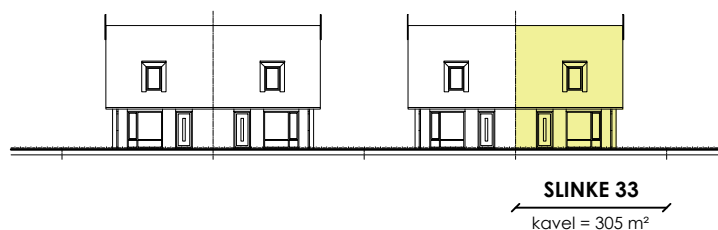
**MEERPRIJS - OPTIE 2  
BENEDEN SLAPEN  
+ STELPOST TEGELWERK & SANITAIR \*** + € 68.600,- V.O.N.



**BASIS WONING:** € 399.000,- V.O.N.

**MEERPRIJS - OPTIE 1  
BERGING / BIJKEUKEN  
+ STELPOST TEGELWERK & SANITAIR \*** + € 38.850,- V.O.N.

**MEERPRIJS - OPTIE 2  
BENEDEN SLAPEN  
+ STELPOST TEGELWERK & SANITAIR \*** + € 68.600,- V.O.N.



**BASIS WONING:** € 399.000,- V.O.N.

**MEERPRIJS - OPTIE 1  
BERGING / BIJKEUKEN  
+ STELPOST TEGELWERK & SANITAIR \*** + € 38.850,- V.O.N.

**MEERPRIJS - OPTIE 2  
BENEDEN SLAPEN  
+ STELPOST TEGELWERK & SANITAIR \*** + € 68.600,- V.O.N.

\* IN OPTIEPRIJS IS VOOR HET LEVEREN EN AANBRENGEN VAN TEGELWERK EN SANITAIR IN BADKAMER EN TOILET EEN STELPOST MEEGENOMEN  
- STELPOST SANITAIR: € 2.500,- INCL BTW  
- STELPOST TEGELWERK: € 4.250,- INCL BTW

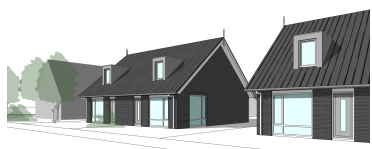


## PROJECTGEGEVENS

<b>Project</b>	4 woningen te Sumar
<b>Ontwikkelaar</b>	Bouwbedrijf Swart Grote Hornstweg 19-D 9261 VW Eastermar Tel. 0512-47 13 00
<b>Opdrachtgever</b>	<b>Bouma technisch installatiebedrijf</b> Florynwei 5 9251 MP Burgum Tel. 0511461378
<b>Ontwerp</b>	Bouwbedrijf Swart Grote Hornstweg 19-D 9261 VW Eastermar Tel. 0512-47 13 00
<b>Constructeur</b>	Ingenieursburo Meijer & Joustra BV Businesspark Friesland-West 27B 8447 SL Heerenveen Tel. 0513434363

**Bouwfysica** Bureau Bring  
Foareker 57  
9245AA Ureterp  
Tel. 0512-53 97 20

**Aannemer** Bouwbedrijf Swart  
Grote Hornstweg 19-D  
9261 VW Eastermar  
Tel. 0512-47 13 00



## TECHNISCHE OMSCHRIJVING

### ✓ **Funderingen**

Het funderingssysteem is een heifundering met een in het werk gestorte gewapende funderingsbalk. Het aantal betonnen heipalen en de afmeting van de funderingsbalk volgens berekeningen constructeur.

### ✓ **Grondwerk**

Aanvullen fundering met uitkomende grond, overtollige grond zoveel mogelijk verwerken op het terrein. Overig grond wordt afgevoerd mits dit schone grond is. Volgt uit de nog te maken grondonderzoeken AP04 en Pfas.

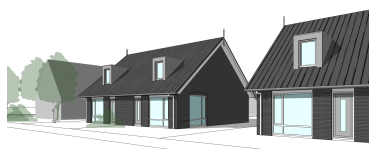
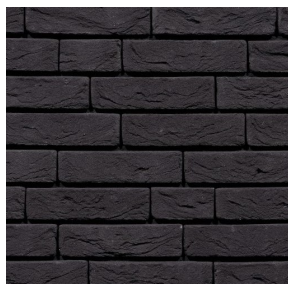
### ✓ **Verhardingen**

Er wordt geen bestrating geleverd en aangebracht.

### ✓ **Metselwerk**

Voor de diverse constructieonderdelen worden de volgende materialen toegepast:

- buitengevels: handvorm gevelbaksteen waalformaat kleur zwart.



- dragende wanden uitgevoerd in houtskeletbouw elementen
- niet dragende wanden uitgevoerd in houtskeletbouw elementen.
- binnenwanden verdieping: houtskeletbouw.

### ✓ **Vloeren**

De begane grondvloer is een fabrieksmatig gefabriceerde geïsoleerde betonvloer ( $R_c=3,7m^2K/W$ ). De verdiepingsvloer is van houtskeletbouw.

### ✓ **Hellende daken**

De dakconstructie bestaat uit geïsoleerde dak elementen ( $R_c=6,3m^2K/W$ ). Op de hellende dakvlakken worden betonnen dakpannen aangebracht, in de kleur zwart. Boeidelen en windveren worden uitgevoerd in Rockpanel in de kleur wit.

De zijwangen van de dakkapel worden bekleed met Rockpanel in de kleur grijs.

### ✓ **Vlakke daken**

De dakconstructie bestaat uit een houten balklaag (afmeting volgens berekening constructeur) met een constructie plaat en een bitumineuze dakbedekking. Het dak wordt geïsoleerd uitgevoerd ( $R_c=6,3m^2K/W$ ), het balklaag wordt afgewerkt met gipsplaat, welke gestopt "behangklaar" worden opgeleverd.

✓ **Kozijnen, ramen en deuren**

Buitenkozijnen kunststof wit glad bij benadering RAL 9016, voor- en achterdeur voorzien van renolitefolie in de kleur signaal grijs RAL 7004., isolerende beglazing en degelijk beslag (inbraakwerendheidsklasse 2, onderhoudsarm). In de kozijnen komen draaikiepramen.

Binnenkozijnen: houten binnendeurenkozijnen (opdek) in de witte grondverf.

Binnendeuren superlak opdek, standaard kleur wit.

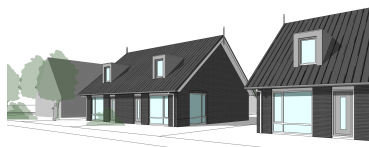
Hang en sluitwerk: standaard aluminium krukken basic 60.



✓ **Trappen en affimmerwerk**

Een dichte grenenhouten trap (wit gegrond) met leuning naar de eerste verdieping. De woning wordt geheel afgetimmerd. Op de overloop wordt een vlizotrap geplaatst.

✓ **Plafondafwerking**



Gipsplafonds : gaten en naden worden gestopt/uitgevlakt verder geen afwerking.

Zolder: geen afwerking.

Schuine dakvlakken: gaten en naden worden gestopt/uitgevlakt verder geen afwerking.

✓ **Wandafwerking**

De wanden worden afgewerkt met gipsplaat, welke gestopt behangklaar worden opgeleverd.

✓ **Vloerafwerking**

In alle ruimten op de begane grond wordt cementdek vloeren aangebracht. Op de verdiepingsvloer worden fermacell estrich platen aangebracht.

✓ **Tegelwerk**

De wand- en vloertegels voor badkamer en het toilet kunnen bij de projectleverancier worden uitgezocht hiervoor wordt een aparte offerte gemaakt.

In de aanneemsom is voor het leveren en aanbrengen van het tegelwerk in badkamer en toilet **geen** bedrag meegenomen.

✓ **Beglazing**

In alle buitenkozijnen, ramen en deuren word isolatieglas (zgn. HR++ U-waarde 1,1 W/m<sup>2</sup>K) aangebracht. Waar nodig volgens NEN3569 zal veiligheidsglas worden toegepast.



✓ **Schilderwerk**

Alle binnen affimierungen, trap, traphekken, leuning, trapgataffimierungen, plinten, binnenkozijnen worden fabrieksmatig voorzien van een grondlaag. De koper dient zelf af te schilderen.

✓ **Waterleiding**

Het leveren en aanbrengen van een koud waterleiding vanaf de watermeter naar de volgende toestellen: Fontein, 2x wandcloset, wastafel, douche, keukenmengkraan, wasmachine en vaatwasser deze worden afgedopt aangebracht. Warm waterleiding naar de volgende toestellen: wastafel, douche en keukenmengkraan.

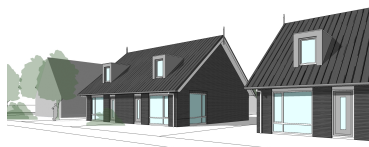
✓ **Sanitair**

Het sanitair voor badkamer en het toilet kunnen bij de projectleverancier worden uitgezocht hiervoor wordt een aparte offerte gemaakt.

In de aanneemsom is voor het leveren en aanbrengen van het sanitair in badkamer en toilet **geen** bedrag meegenomen.

✓ **Riolering**

De riolering van de woning wordt uitgevoerd in pvc en aangesloten op een gescheiden rioolstelsel.



### ✓ **Verwarmingsinstallatie**

Het leveren en aanbrengen van een verwarmingsinstallatie (met topkoeling) bestaande uit:

Het leveren en aanbrengen van een complete centrale verwarming.

Bij berekening zijn we uitgegaan van onderstaande normen, e.e.a volgens de NEN5066 en ISSO51, 53 en 57.

- buitentemperatuur -10°C
- ligging vrije ligging
- nachtverlaging n.v.t.
- bedrijfsbeperking n.v.t..
- ventilatiesysteem klasse D

Alle wand-, kozijn- en raamconstructies en aansluiting dak/buitenmuur als zijnde volkomen luchtdicht.

Qv 10 (minimaal)= conform BENG berekening

De constructie bestaat uit de isolatiewaardes zoals aangegeven in de BENG berekening (nog te ontvangen)

Waarbij in de vertrekken de volgende temperaturen bereikt kunnen worden:

- verkeersruimten 18°C
- techniekrimte 18°C
- woonkamer/keuken 20°C
- slaap/studiekamer 20°C
- badkamer 22°C
- zolder onverwarmd

Op de begane grond en de verdieping zal vloerverwarming aangebracht worden. (op zolder, onder douchehoek en onder de keuken zullen we geen

vloerverwarming aanbrengen).

Warmtepomp en toebehoren:

Het leveren en aanbrengen van een lucht-water Warmtepomp van fabricaat Daikin o.g. bestaande uit:

Buitendeel:

- Altherma LT buitendeel o.g. met topkoeling.
  - Positie buitendeel: achtergevel van de berging.
- Grindbed onder buitendeel.



Binnendeel:

- LT vloer verwarmen + topkoeling
- 230 liter boiler inhoud.



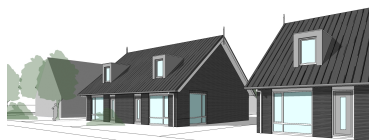
- Positie: in de bijkeuken.

### ✓ **Elektrotechnische installatie**

Het leveren en aanbrengen van een complete elektrische installatie, volgens NPR5310/eenvoudig.

Belinstallatie:

Het leveren en monteren van een complete belinstallatie bestaande uit een in de verdeelinrichting opgenomen beltransformator, een bel in de hal, merk Friedland Underdome 792 kleur zwart, en een bedrukker Friedland Dimex D824 kleur zwart op de muur naast de voordeur.



### Uitvoering:

De installatie uit te voeren als een gemodificeerd centraaldoosysteem volgens NEN1010 en de voorschriften van het stroom leverend bedrijf.

Waar mogelijk de leidingen in muren en vloeren weggewerkt met toepassing van inbouwschakelmateriaal en wandcontactdozen.

### Verdeelinrichting

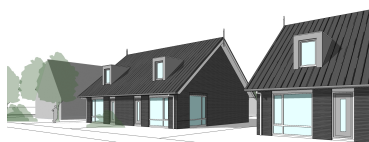
De verdeelinrichting (enkel fase) van fabricaat Eaton en is voorzien van:

- 10x eindgroepen 230V
- 1x eindgroep 2x 230V/16A voor koken
- Beltrafo
- Hoofdschakelaar.



- Schakelaars te monteren op een hoogte van 1,05m.
- Wandcontactdozen te monteren op een hoogte van 0,30m. (in de keuken boven het aanrecht op 1,20m)
- CAI- en PTT aansluitingen op 0,30m. boven de vloer, de wandcontactdozen naast deze aansluitingen worden eveneens op 0,3m. geplaatst.
- Lichtaansluitpunten af te monteren met een aansluitsteen, doch exclusief armaturen.

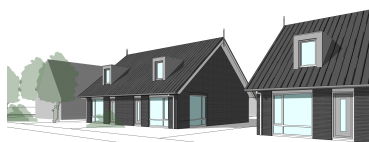
	Dubbele wandcontactdoos	Enkele wandcontactdoos Groep + enkele wandcontactdoos	Kracht 3x 16A	Lichtpunt wand	Lichtpunt plafond	Schakelaars	Aarding	Loos thermostaat/bolier	Loze leiding cai/data	Rookmelder
Voordeur				1		1				
Achterdeur berging				1		1				
Meterkast	1									
Hal		1			1	3				1
Toilet					1	1				
Woonkamer/keuken/eethoek	5				3	4			2	
Berging		1			1	1				
Keukenaansluitingen (apparatuur)										
Vaatwasser			1							
Koelkast		1								
Wasemkap (recirculatie)		1								
Boven aanrecht	2									
Koken			1							
Boiler								1		



	Dubbele wandcontactdoos	Enkele wandcontactdoos Groep + enkele wandcontactdoos	Kracht 3x 16A	Lichtpunt wand	Lichtpunt plafond	Schakelaars	Aarding	Loos thermostaat/bolier	Loze leiding cai/data	Rookmelder
Overloop		1			1	1				1
Berging		1			1	1				
Slaapkamer 1	3				1	1				
Slaapkamer 2	3				1	1				
Badkamer	1			1	1	2				
Zolder		1			1	1				1
Zone regeling (2x)		2								
Wasmachine/wasdroger			2							
Ventilatie unit		1								
Warmtepomp			2							
Omvormer PV		1								

✓ **Ventilatie: WTW-systeem**

De ventilatielucht af- en toevoer wordt verzorgd doormiddel van een WTW unit van fabricaat Duco Energy Comfort D325 o.g.  
Door deze warmtewisselaar zal de warmte aan de af te voeren lucht worden onttrokken en teruggevoerd worden



in de in te blazen lucht.  
De ventilatie luchtafvoer en toevoer door het dak.

✓ **PV-installatie:**

Per woning zijn vijf zonnepanelen nodig van 415 Wp. Deze panelen worden gemonteerd volgens het zgn. "op-dak" systeem, wat betekent dat de panelen over de dakpannen heen worden aangebracht.



✓ **Verzekering**

De woning is tijdens de bouw CAR verzekerd.

De prijs van de woning is inclusief:

1. Heifundering.
2. Architectkosten.
3. Sonderingskosten.
4. Constructeurkosten.
5. Car en Wa verzekering.
6. Grondkosten.
7. Legeskosten Gemeente.
8. Notariskosten.
9. Definitieve aansluiting water, elektra en cai.

De verkoopprijs van de woning is exclusief:

10. Bestrating.
11. Behang- en schilderwerk.
12. Vloer- en wandafwerking.
13. Raambekleding en zonwering.
14. Vaste inrichting: keuken- inbouwkasten e.d.